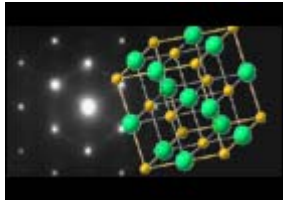


Das Institut für Materialforschung auf einen Blick

Das Institut für Materialforschung (IMF) ist in drei Teilinstitute mit unterschiedlichen Forschungsschwerpunkten aufgeteilt. Der geschäftsführende Leiter ist Prof. Dr. J. Haußelt.

IMF I: Angewandte Werkstoffphysik

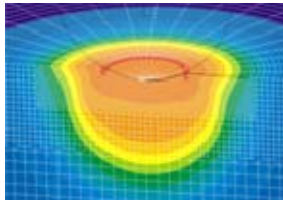
Prof. Dr. O. Kraft (komm.)



- Metallische Strukturwerkstoffe
- Metallische und keramische Funktionswerkstoffe
- Optische Materialien
- Stoffverbunde
- Oberflächen und Grenzflächen
- Reaktorsicherheitsforschung
- Dünnschichttechnik
- Lasermaterialbearbeitung
- Werkstoffcharakterisierung

IMF II: Werkstoff- und Biomechanik

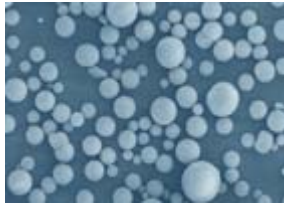
Prof. Dr. O. Kraft



- Entwicklung von Prüfverfahren für mechanische Eigenschaften
- Mikromechanische Modellierung des Werkstoffverhaltens
- Numerische Simulation von Bauteilen
- Probabilistik und Lebensdauervorhersage
- Schädigungsanalysen
- Bauteiloptimierung
- Biomechanik

IMF III: Werkstoffprozesstechnik

Prof. Dr. J. Haußelt



Werkstoffe der Mikrosystemtechnik

Pulversynthese und Nanomaterialien

Spritzgießtechnik für Mikroteile

Korrosion metallischer Werkstoffe

Blanket- und Divertorentwicklung für die
Kernfusion

Reaktorsicherheitsforschung